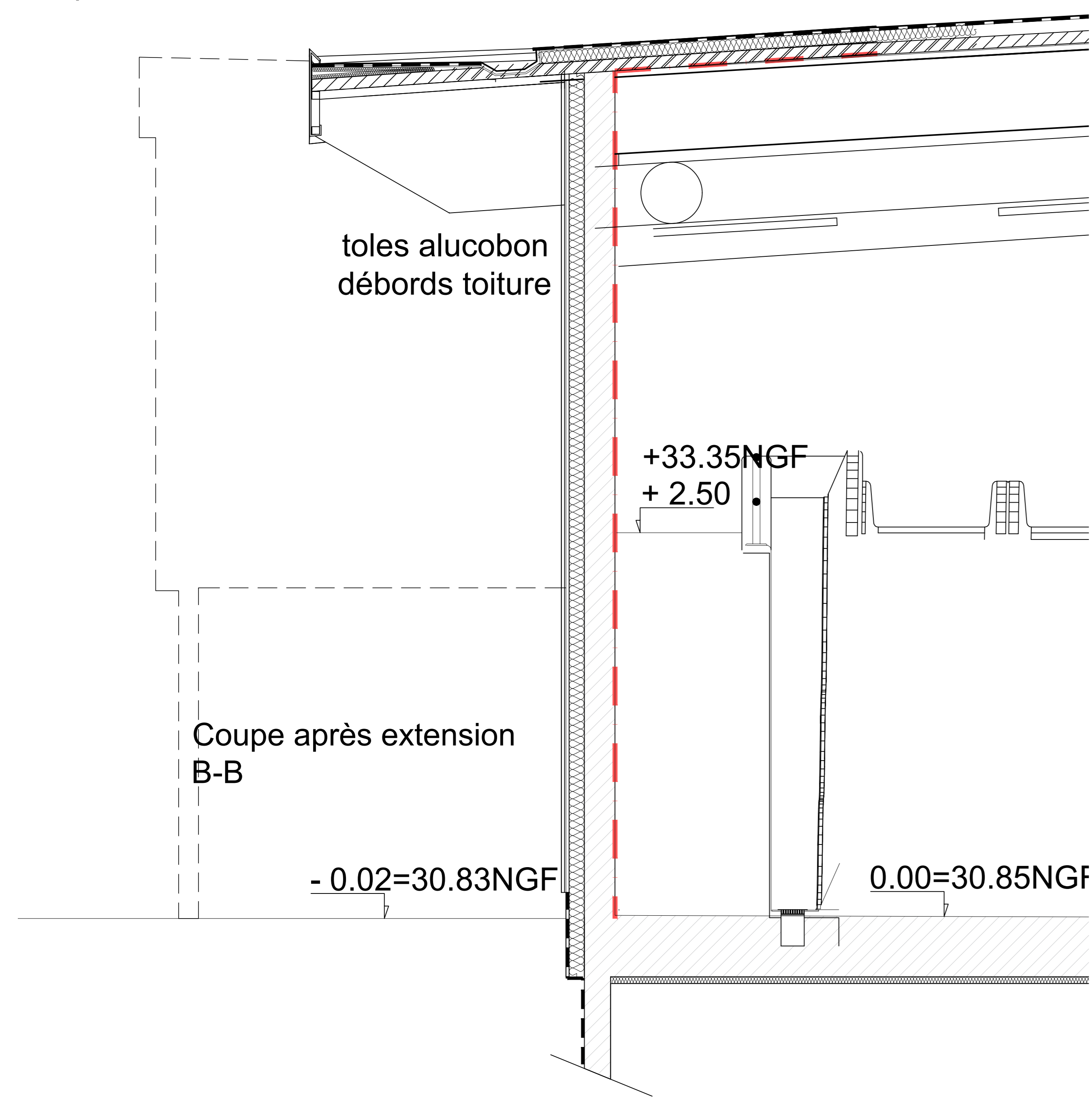
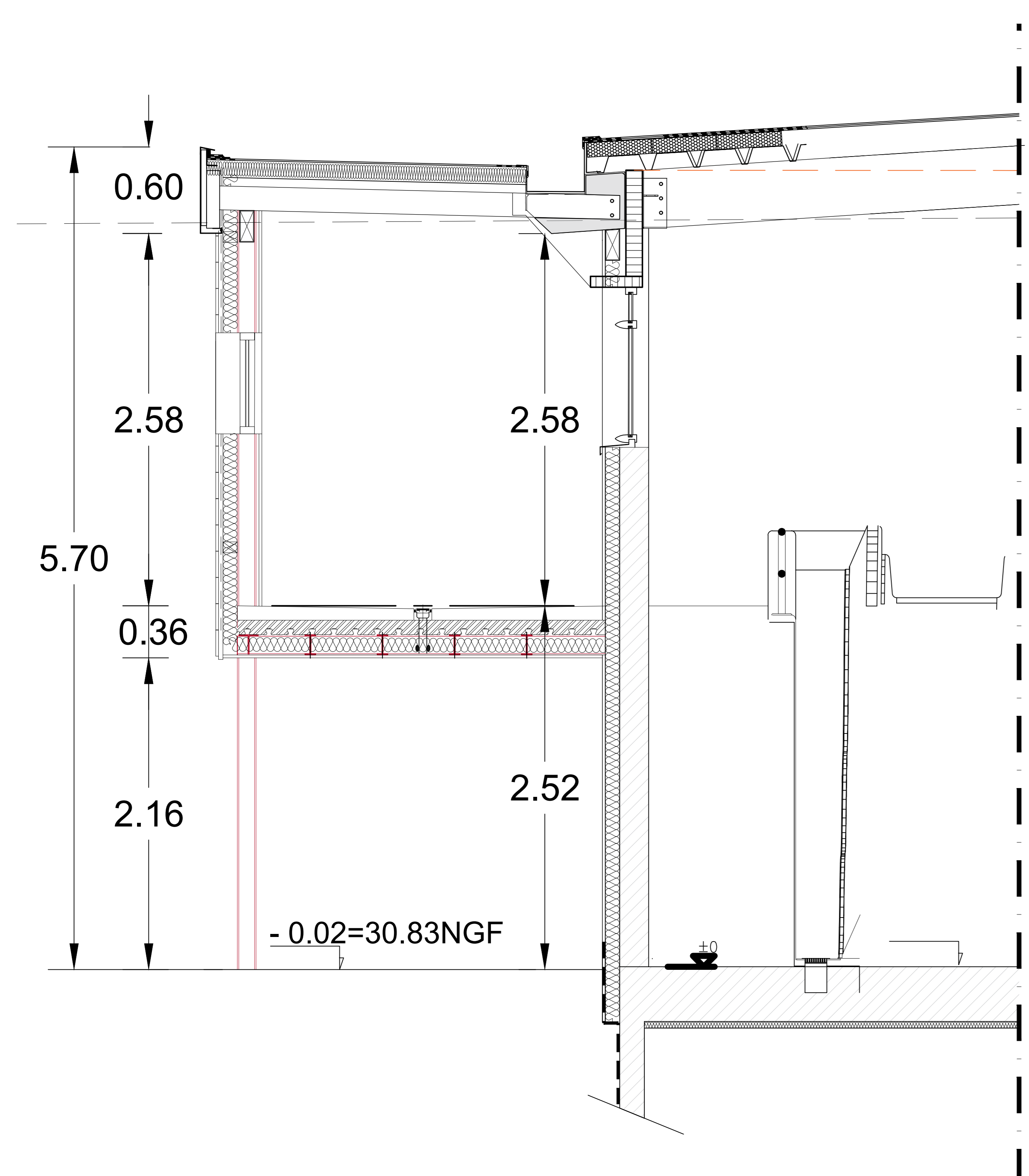


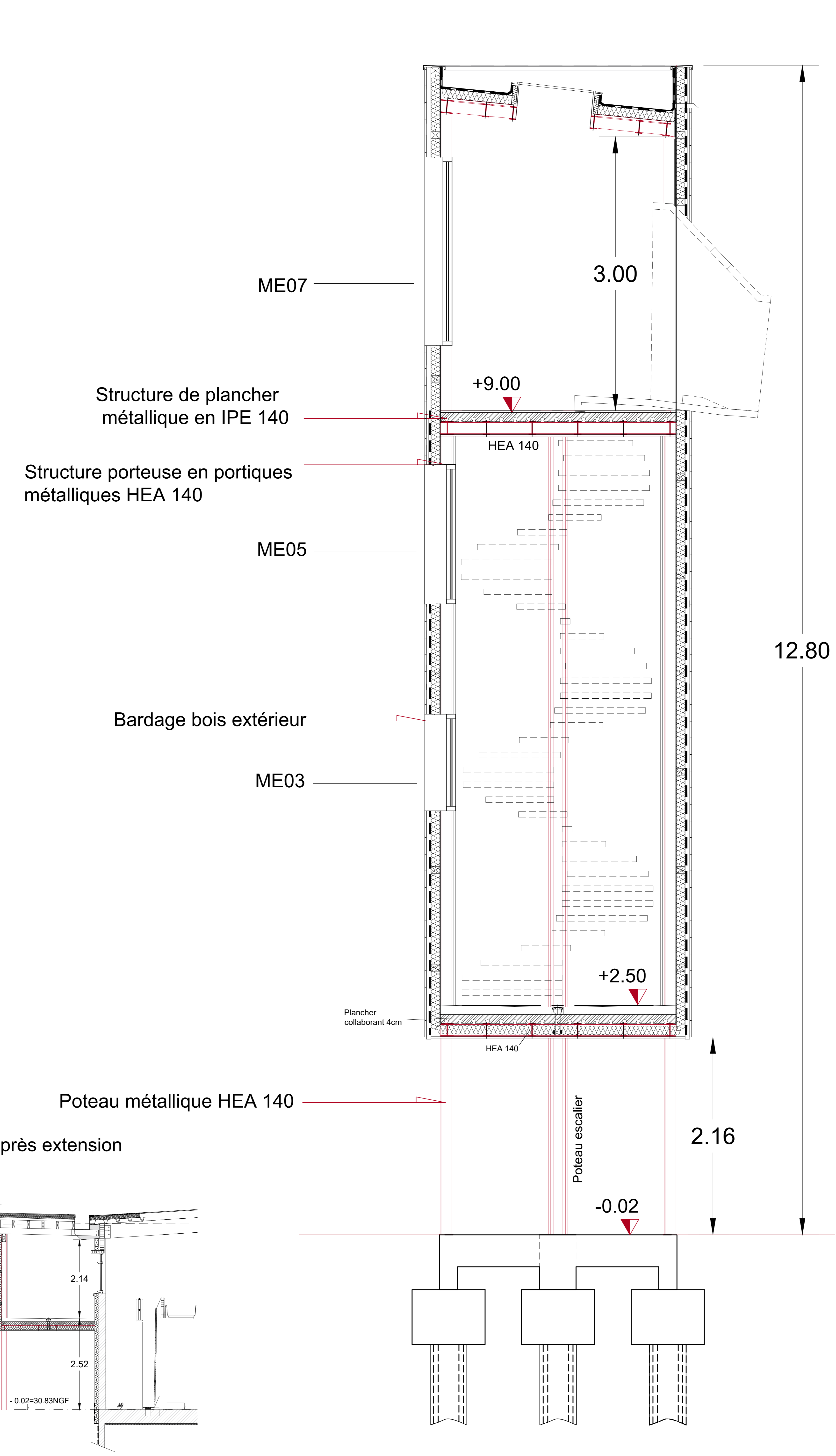
Coupe avant extension



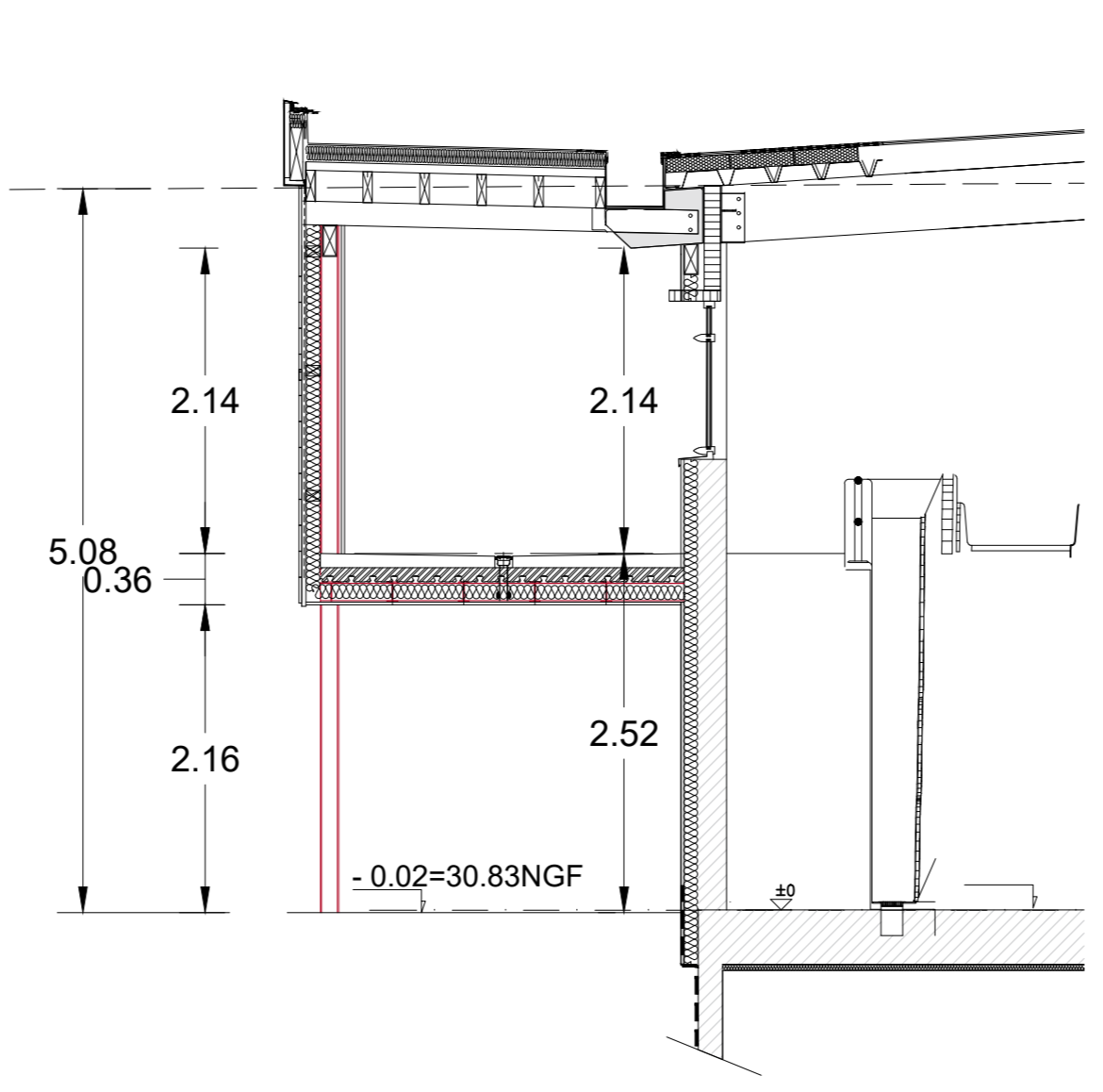
Coupe après extension
File 22



Coupe après extension
A-A



Coupe après extension
File 23



COMMUNAUTE DE COMMUNES
"COEUR DE NACRE"
« Création d'un équipement sportif
au sein du Centre Aquatique Aquanacre »

APMA
Architecte, économiste,
VRD, paysage
11 rue Dumont d'Urville - CS 91312
70718 NODDES-LES-BOIS - FRANCE
Tel. 02 31 97 43 32 - Fax. 02 31 97 43 31
E-mail: contact@apma.fr
Site web: www.apma.fr

Maitre d'Ouvrage
CCEUR DE NACRE
Communauté de Communes
"Coeur de Nacre"
5 rue de l'Église, BP 23
13445 OLLIOULES-LE-GRANDE
Tel. 02 31 97 43 32 - Fax. 02 31 36 24 25
E-mail: coeurenacre@wanadoo.fr

soja
BET Fluides, HQE
11 rue Dumont d'Urville - CS 91312
70718 NODDES-LES-BOIS
Tel. 02 31 97 43 32 - Fax. 02 35 61 98 41
E-mail: bet@soja.fr

SEBAT
BUREAU D'ETUDES
BET Structure
11 rue Dumont d'Urville - CS 91312
70718 NODDES-LES-BOIS
Tel. 02 31 97 43 32 - Fax. 02 35 69 67 70
E-mail: bet@sebat.fr

NIVEAU NGF: +30.85 = +0.00

Date: 18/12/2020
Echelle: 1/20e 1/50e

PRO DCE
Ind A
N° 107

Coupes

Responsable: A.M. Affaire: 17-116

Ind A
N° 107

17-116