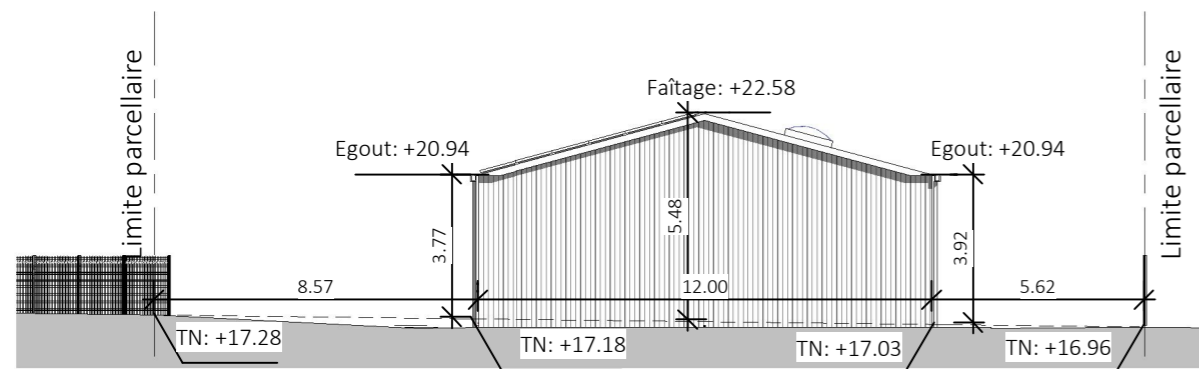


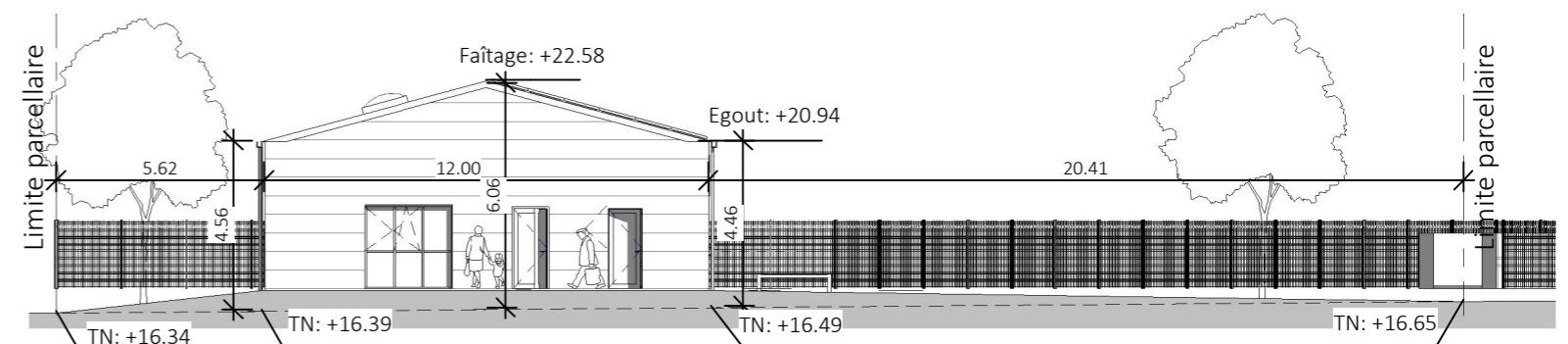
Façade Sud (Entrée principale)

Ech : 1 : 200



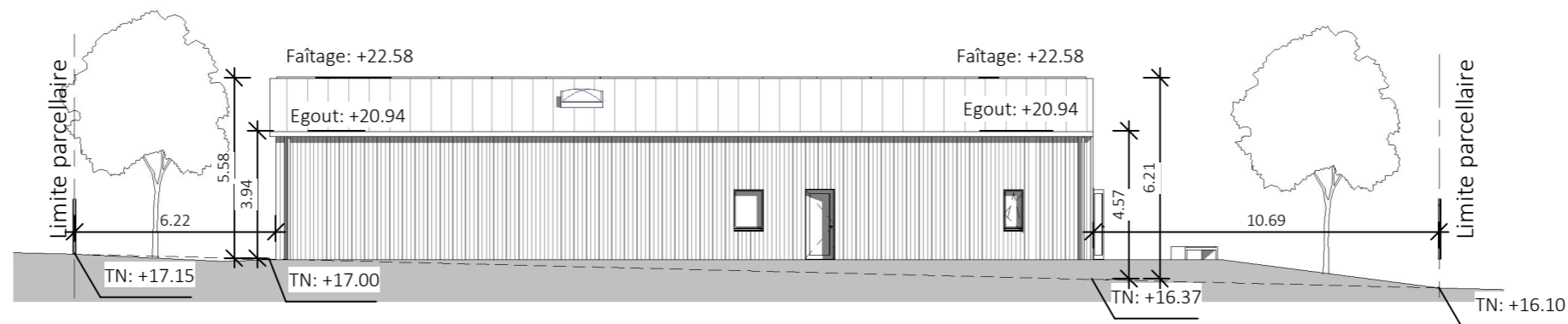
Pignon Sud-Est

Ech : 1 : 200




Façade Pignon Ouest

Ech : 1 : 200



Façade Nord

Ech : 1 : 200

DCE-P5	01 OCT 2019	<b>BÂTIMENT ACTIONS SOLIDAIRES INTERCOMMUNALES</b> LES DELETTES - 14530 - LUC-SUR-MER	
	0089/2018		
<b>DOSSIER DE CONSULTATION</b>		<b>PROJET - Façades 200ième</b>	
Maître d'Ouvrage	 CC Coeur de Nacre 7, Rue de l'Eglise 14400 Douvres-la-Délivrande	Maîtrise d'Oeuvre	<b>JANSEN ARCHITECTE</b> 5, Impasse du Gros Caillou - CAINET 14480 LE FRESNE CAMILLY
		<b>CGF ENTREPRISES</b> 1280, Rue d'Epron 14200 HEROUVILLE-SAINT-CLAIR	<b>AFCE</b> INGÉNIERIE ENVIRONNEMENTAL 7, Promenade du Fort 14000 CAEN