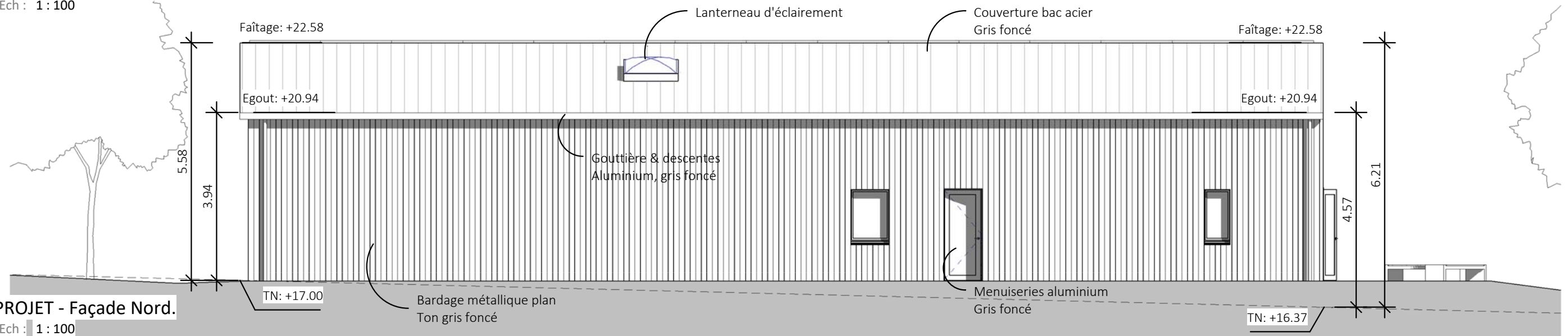




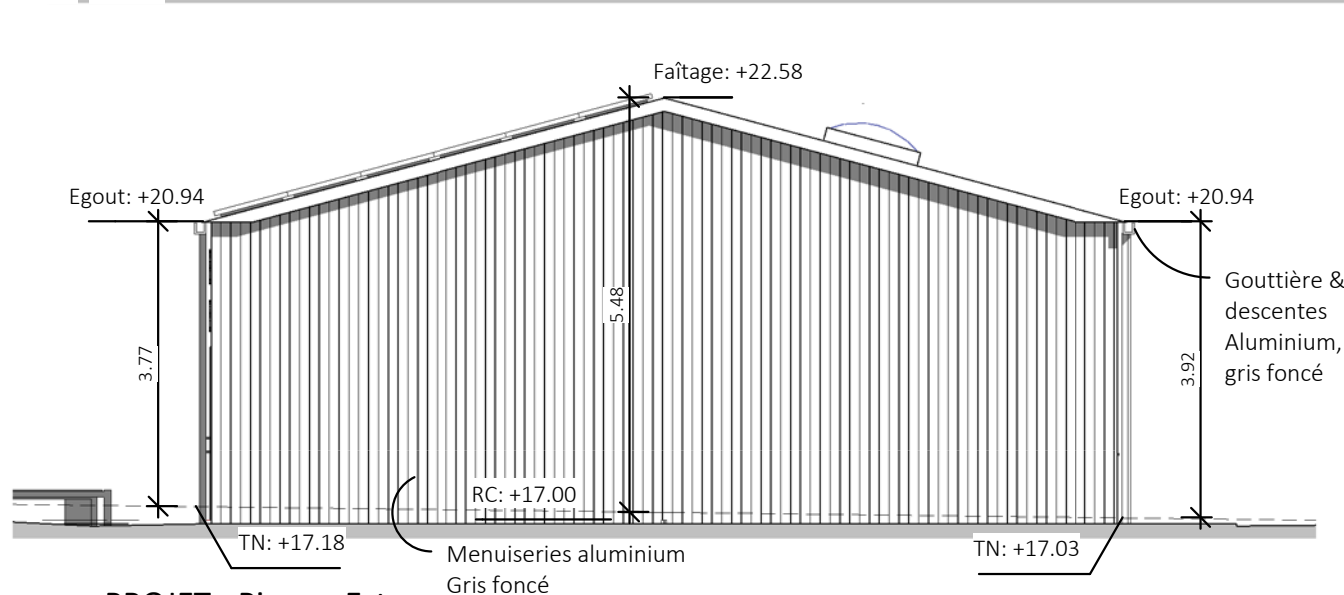
PROJET - Façade Sud

Ech : 1 : 100



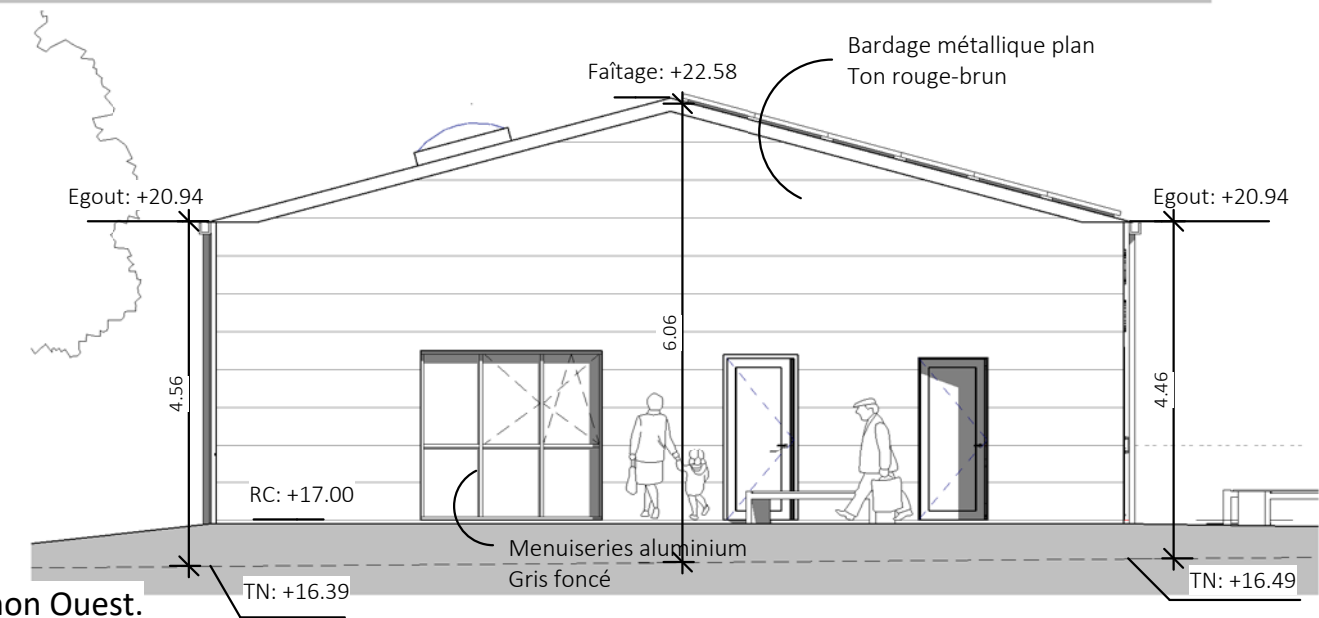
PROJET - Façade Nord.

Ech : 1 : 100



PROJET - Pignon Est.

Ech : 1 : 100



PROJET - Pignon Ouest.

Ech : 1 : 100

PROVISOIRE

DCE-P6	25 AOÛT 2019	BÂTIMENT ACTIONS SOLIDAIRES INTERCOMMUNALES	
	0089/2018	LES DELETTES - 14530 - LUC-SUR-MER	
DOSSIER DE CONSULTATION		PROJET - Façades	
Maitre d'Ouvrage	CC Coeur de Nacre 7, Rue de l'Eglise 14400 Douvres-la-Délivrande	Maitre d'Oeuvre	JANSEN ARCHITECTE 5, Impasse du Gros Caillou - CAINET 14480 LE FRESNE CAMILLY
		CGF ENTREPRISES 1280, Rue d'Epron 14200 HEROUVILLE-SAINT-CLAIR	AFCE INGÉNIERIE ENVIRONNEMENTAL 7, Promenade du Fort 14000 CAEN

DCE: Ce document est destiné uniquement à être joint au dossier de consultation des entreprises. Il ne peut dans aucun cas servir comme document d'exécution et/ou de commercialisation du projet.